

EMERGENCE DU WEST NILE VIRUS, ÎLE-DE-FRANCE, ÉTÉ 2025

A. Tarantola, N. Fournet, G. Modenesi pour la CR SpF Île-de-France et la DVAGS – ARS Île-de-France
Réunion de recherche sur le virus West Nile ArboFrance – ANRS MIE, 24/09/2025
arnaud.tarantola@santepubliquefrance.fr


Fin Juillet 2025: Emergence du WNV chez l'humain en Île-de-France

- **31/07 et 6/08** : signal^t par SMIT de l'hôpital de Delafontaine (Saint-Denis, 93) de 2 cas de West Nile formes neuro-invasives chez des personnes n'ayant pas voyagé, domiciliées dans le dpt 93 -> confirmés par le CNR
 - Homme, 64 ans, immunocompétent, travaille de nuit dans le 95, DDS 18/07
 - Femme, 25 ans, immunocompétente, DDS 26/07
 - **<3 km entre leurs domiciles**




- **Mesures mises en place :**

Côté humain




Sécurisation EFS des produits humains dans les départements 93 et 95 puis élargi IdF
Sensibilisation des préleveurs, infectios, SAU, Samu, neurologues, réanimateurs, biologistes H.

Côté animal



Sensibilisation des centres équestres de la zone et réseaux de vétérinaires
Enquête de séroprévalence diligentée par le LNR

Côté entomologique



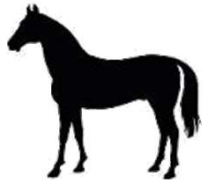
Surveillance entomologique mise en place avec l'ARD, le CNR et l'Institut Pasteur (Projet Ema-Tigre*)
Pose de pièges et la récupération puis analyse des excréta de moustiques.
Aucun traitement LAV envisagé

* <https://www.pasteur.fr/fr/projet-ema-tigre-emergence-maladies-vectorielles-liees-au-moustique-tigre>

One-hell WNV au 24/09/2025, Île-de-France

- **Compartiment animal**

- 6 chevaux retrouvés ⊕: 3 dans les Yvelines (78), 1 dans le Val-de-Marne (94), 2 à Paris (75)
- Enquête Anses chevaux en cours
- 2 oiseaux morts dans Jardin des Plantes Sept. 2025
- Enquête oiseaux OFB/SAGIR et résultats en attente

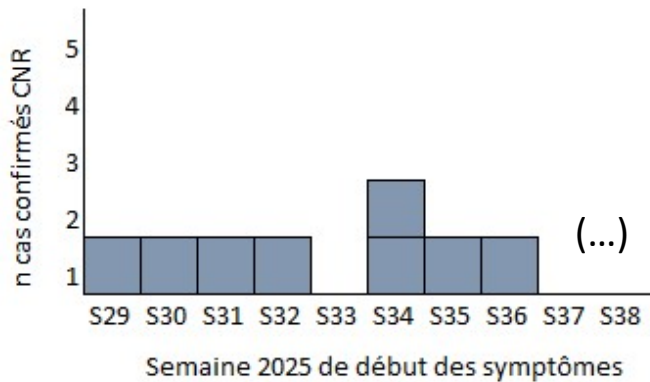


- **Compartiment moustiques**

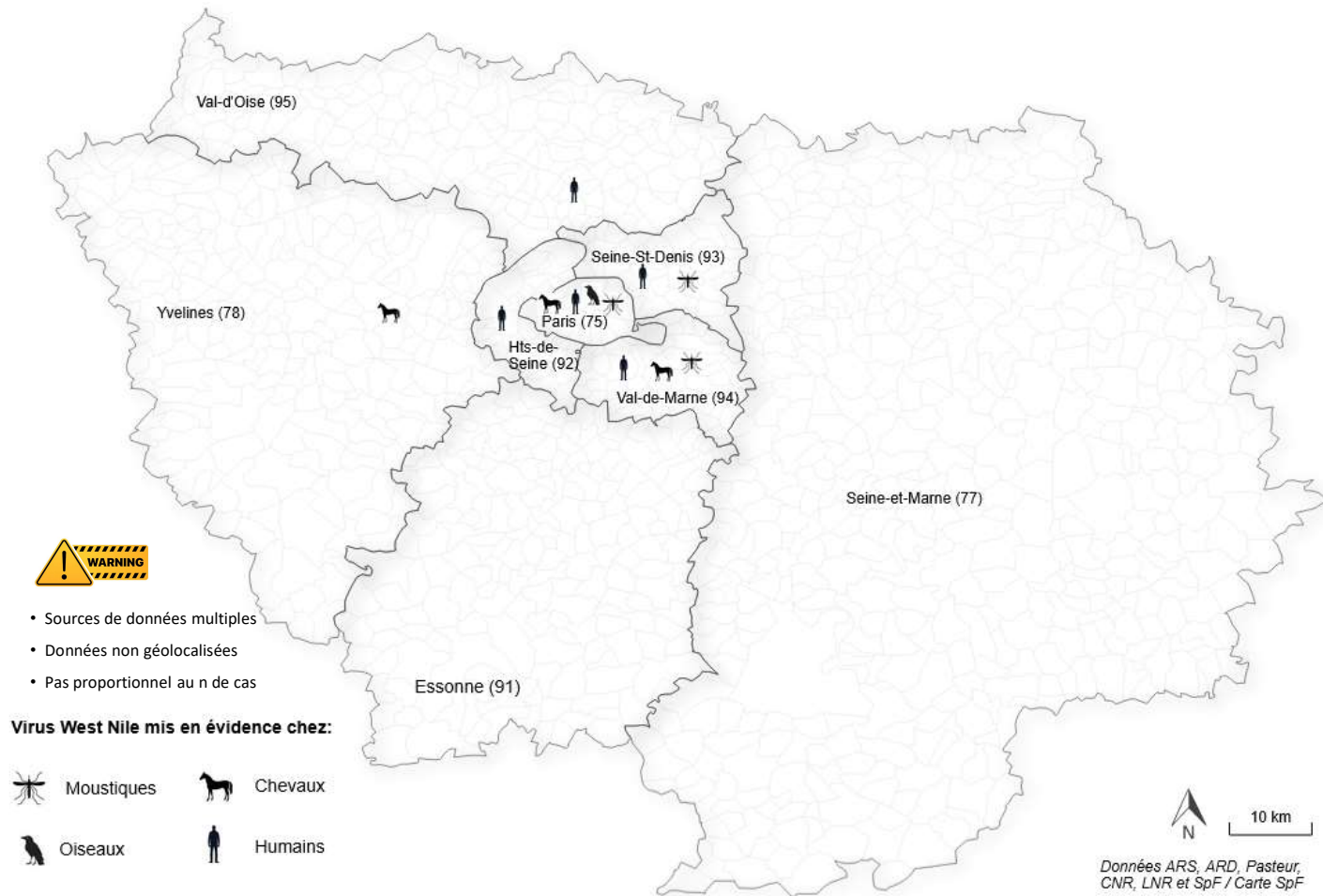
- WNV identifié le 26/08 dans des excréta de moustiques d'un piège posé dans le jardin du 2ème cas confirmé (3 semaines après sa DDS).
- Projet EMA-Tigre
 - Détection de WNV dans les excréta de moustiques
 - Collecte du 13/08:
 - WNV détecté sur le site de l'Hôpital de la Pitié Salpêtrière dans le 13ème arrondissement de Paris.
 - Site du dpt 94 à Champigny sur Marne retrouvé négatif (⊕ en Juillet 2025).
- A noter: détection du virus Usutu dans des pièges posés à l'Hôpital Saint-Joseph (Paris 14) et à l'Hôpital Necker (Paris 15).



Evidence virologique WNV au 24/09/2025, Île-de-France



- 8 cas confirmés par le CNR
 - dpt 75 : 1 cas (dont 1 don du sang)
 - dpt 92 : 1 cas (don du sang)
 - dpt 93 : 3 cas (tous formes neuro-invasives)
 - dpt 94 : 2 cas symptomatiques (1 don du sang et 1 signalé par DO)
 - dpt 95 : 1 cas don du sang
- Médiane d'âge 46 ans, Moyenne $48,4 \pm 15,1$
- Délai prlv: 7,5 jours
- Pas de décès à ce stade
- 7 autres cas suspects en attente de résultats



Nota: Sources multiples, données non géolocalisées et le nombre de figures n'est pas proportionnel au nombre de cas.

- **Sous détection des cas de WNV?**

- Cas humains
 - Forte proportion d'infections pauci-asymptomatiques
 - Syndrome *dengue-like*
 - Diagnostic non évoqué par les médecins? Pathologie non familière même si testée systématiquement en cas d'encéphalite
- Chevaux: pauci-asymptomatiques
- Insectes partout
- Quid des oiseaux?
- Eaux usées?

- **Sous-déclaration des cas WNV détectés?**

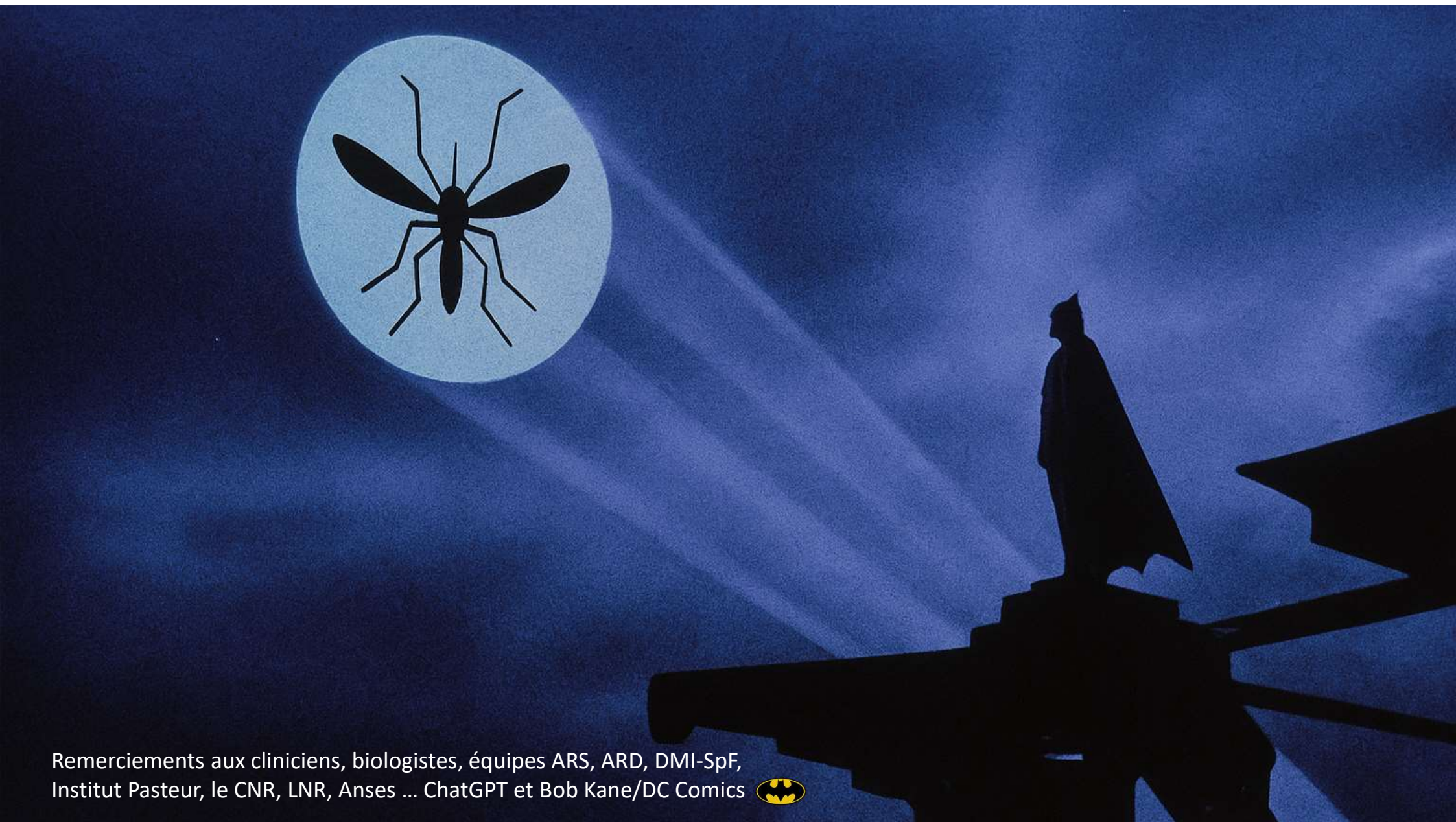
- Les cas identifiés à l'H sont envoyés au CNR. En ville?
- Quid des oiseaux (LPO)?

Au total au 24/09/2025 en IdF

- 8 cas humains confirmés selon le CNR, dont 3 neuroinvasifs
- La présence du virus West Nile
 - Avérée dans les départements Franciliens du 75, 92, 93, 94 et du 95 (cas humains autochtones confirmés CNR, cas équins et excréta de moustiques pour certains), et du 78 (3 cas équins).
 - Pas d'évidence remontée à ce stade concernant le 77 ou le 91
- En attente:
 - Résultats de plusieurs cas suspects
 - Enquête séro chevaux Anses
 - Enquête oiseaux OFB/SAGIR
 - Vaccination chevaux par propriétaires Printemps 2026
- Circulation large
- Sous-détection probable +++
- Intérêt de la surveillance des eaux usées, notamment 77 et 91?

(Sci Total Environ. 2025 Jun 25;983:179707. doi: 10.1016/j.scitotenv.2025.179707)

Merci.



Remerciements aux cliniciens, biologistes, équipes ARS, ARD, DMI-SpF,
Institut Pasteur, le CNR, LNR, Anses ... ChatGPT et Bob Kane/DC Comics 🦇