



# Sagir renforcé: principe, protocoles, actus

Janvier 2023

S.Desvaux, A.Decors - OFB / DRAS / Service Santé-Agri

# Surveillance des infections à Usutuv et WNV

Plusieurs composantes et plusieurs réseaux:

-Surveillance dans l'avifaune (*SAGIR*)

-Surveillance des populations de chevaux (*RESPE = Réseau d'Epidémio-Surveillance*)

-Surveillance des collections d'oiseaux de parcs zoologiques (*AFVPZ*)

-Surveillance chez l'Homme (*SpFrance, CNR arbovirus IRBA-IHU Marseille*)

-Surveillance vectorielle (*EID-Méd, opérateurs habilités/ARS..*)

Coordination de ces composantes par différents moyens: instruction commune santé publique / santé animale, groupes de travail (GT Plateforme ESA pour surveillance FS, HCSP), réunions de coordination (pilotées par SPF et l'Anses)...

# Historique de la surveillance WNV – USUTU

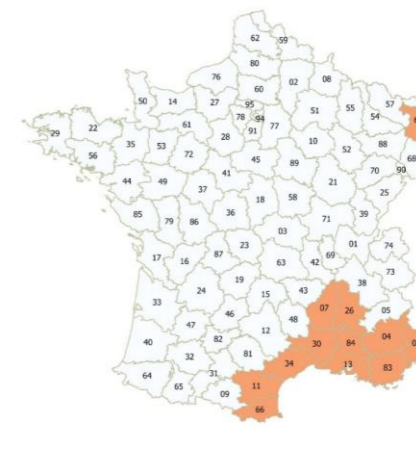
## WN: Surveillance de l'avifaune sauvage = pilotée par l'ex-ONCFS depuis 2001:

- D'abord en Camargue, puis dans les 10 départements méditerranéens à risque
- **Jusqu'en 2008:** volet **surveillance évènementielle** (analyse systématique sur animaux morts d'espèces sensibles) + **volet surveillance programmée** (suivi sérologique d'oiseaux sentinelles - canards appelants, prélevés par des agents des SD concernés ou volailles domestiques, prélevés par des agents des services vétérinaires)
- **Depuis 2008:** uniquement **surveillance évènementielle** (cf. l'analyse coût-bénéfice de la surveillance programmée ayant conduit à son arrêt)
- **Depuis 2019:**
  - **surveillance évènementielle** avec critères de collecte révisés (GT Plateforme)
  - Liste des dpts à risque revues: 14 dpts

## USUTU:

- Vigilance dès 2011 (suite à une alerte Promed sur usutu en Allemagne en 2011)
- 1<sup>ère</sup> communication au réseau en 2012 suivi d'une lettre SAGIR (n° 177) sur le sujet en 2013
- **Surveillance évènementielle en place depuis**

Surveillance SAGIR Renforcé pour la maladie de West Nile sur l'avifaune sauvage



■ Dpt à risque = renfort collecte West Nile entre juin et novembre 2021 + analyse systématique toute l'année  
□ Reste de la France = analyses ciblées WN sur rapaces et corvidés pendant la période à risque

# Objectifs de la surveillance dans la FS

## WN

Les objectifs de la surveillance événementielle renforcée :

- Actuellement – *ce n'est pas* la détection précoce
- Caractérisation des souches circulantes
- Confirmation d'une extension spatiale de la circulation (*mais pas* possible de l'infirmier)
- Contribuer aux connaissances sur le transhivernage

## Usutu (pas de cadrage réglementaire)

Les objectifs de la surveillance événementielle sont des objectifs d'acquisition de connaissance: caractérisation des souches, description épidémio-clinique, distribution spécifique, spatio-temporelle, hypothèse épidémio

# Articulation surveillance USUTU/WN

Document interne LNR/SAGIR

	Départements à risque : 66; 11; 34; 30; 13; 83; 06; 04; 84; 07; 26 ; 2A, 2B et 67	Reste de la France	Départements projet Mosquito 08, 10, 51, 52, 54, 55, 57, 67, 68, 88
<b>Objectifs surveillance WN</b>	Identifier les souches circulantes Confirmer une extension spatiale de la circulation ( <i>mais pas l'infirmier</i> ) Apporter des informations sur le <u>transhivernage</u>	Identifier une extension spatiale de la circulation hors des <u>dpts</u> à risque, pendant les périodes d'activité vectorielle	Idem reste de la France
<b>Objectifs surveillance USUTU</b>	Améliorer les connaissances épidémiologiques sur le virus et notamment les <u>possibilités de transhivernage</u> dans certaines populations sauvages	idem	Idem +  Identifier des zones de circulation pour orienter les recherches sur les vecteurs
<b>Renfort de la collecte WN ( / ! pas de renfort pour Usutu)</b>	OUI pendant période à risque (juillet-novembre)	NON*	NON*
<b>Analyse systématique WN</b>	OUI toute l'année pour les animaux répondant aux critères de collecte (voir détails point 1)	OUI pour rapaces et corvidés, et oiseaux présentant des troubles neurologiques non imputables à un traumatisme, en <b>période à risque</b>	OUI pour rapaces et corvidés et oiseaux présentant des troubles neurologiques non imputables à un traumatisme, en <b>période à risque</b>
<b>Analyse USUTU</b>	OUI toute l'année sur suspicion clinique ou épidémiques	OUI toute l'année sur suspicion clinique ou épidémiques	OUI toute l'année sur suspicion clinique ou <u>épidémiques</u>
<b>Facturation analyses WN</b>	Analyses FS libre = OFB		
<b>Facturation analyses USUTU</b>	Autofinancement LNR	Autofinancement LNR	OFB

\*cela signifie que les cadavres sont collectés comme habituellement et pas spécifiquement pour le protocole WN

# Les critères de collecte par le réseau (WN)



## SAGIR Fiche technique

2022 JUIN

Protocole SAGIR Renforcé West Nile—saison 2022

### SYNTHESE

ACTION	Départements à risque : 66; 11; 34; 30; 13; 83; 06; 04; 84; 07; 26 ; 2A, 2B et 67	Reste de la France
Renfort de la collecte	OUI pendant période à risque (juillet-novembre)	NON*
Analyse systématique WN	OUI toute l'année pour les animaux répondant aux critères de collecte (voir détails point 1)	OUI pour rapaces diurnes et nocturnes, les corvidés et les oiseaux présentant des troubles neurologiques non imputables à un traumatisme, en période à risque

\*cela signifie que les cadavres sont collectés comme habituellement et pas spécifiquement pour le protocole WN

**Si je suis ITD dans un département à risque :** je fais un effort de collecte pendant la période à risque et je rappelle au laboratoire de faire les analyses WN systématiquement quand je transmets un oiseau de la catégorie à cibler (y compris hors période à risque)

**Si je suis ITD hors département à risque :** je rappelle juste au laboratoire de faire une analyse WN pour certains oiseaux pendant la période à risque

### Critères de renfort de collecte

Collecte, sous réserve de l'intégrité du cadavre et d'un état de fraîcheur satisfaisant:

- ✓ Toute mortalité individuelle de rapaces diurnes ou nocturnes et de corvidés

*Y compris les cadavres bord de route pour les espèces de l'avifaune ultra-vigilantes comme les corvidés, tout cadavre de pie ou de corbeau sur les bords de route peut être révélateur d'un trouble nerveux. Les chouettes effraie et les buses variables peuvent être écartées si elles sont fréquemment retrouvées en bord de route dans votre département mais notez qu'un animal infecté par le virus de West Nile peut plus facilement être victime d'une collision, ce qui justifie de collecter et tester cette catégorie d'animaux.*

- ✓ Tout oiseau non viable présentant des signes neurologiques (pensez à filmer les signes cliniques)
- ✓ Toute mortalité jugée anormale pendant la période à risque
  - de tourterelles turques en milieu urbain
  - de turdidés (merle noir et grive)
  - de laridés (goéland leucopnée) en milieu urbain

# Episode 2018



## QUE FAIRE EN CAS DE DECOUVERTE D'UN CORVIDE MORT PENDANT UNE MISSION D'ENTRETIEN DES ROUTES?

### Qui sont les Corvidés concernés ?

- 1/Corbeau freux
- 2/Choucas des tours
- 3/Corneille noire
- 4/Pie bavarde
- 5/Geai des chênes

Sources photos : oiseaux.net



### Que dois-je faire, si je trouve l'un de ces oiseaux morts sur le bord de la route, en septembre?

- 1/ s'il est **intègre** (oiseau non ouvert, aucun organe ne manque)
- 2/ s'il est **frais** (odeur limitée, pas d'asticots ou asticots juste éclos < 5mm)
- 3/ s'il est **accessible en toute sécurité**

Alors **je le collecte** en respectant les règles d'hygiène et sécurité décrites dans le guide SAGIR (Fiches techniques 5, 6 et 7, <http://www.oncfs.gouv.fr/IMG/ONCFS%20Guide%20ITD%20SAGIR%20.pdf>) et **je le dépose au Laboratoire vétérinaire départemental** dans les meilleurs délais (dans les 24h si possible)

### Fiche technique 5

## Collecte d'un cadavre d'animal sauvage de petite taille



- 1 Prendre un sac et le retourner.



- 4 Retourner le sac sur l'animal. L'extérieur du sac et vous-même ne devez pas rentrer en contact avec le cadavre.

# QUELQUES RESULTATS DE LA SURVEILLANCE



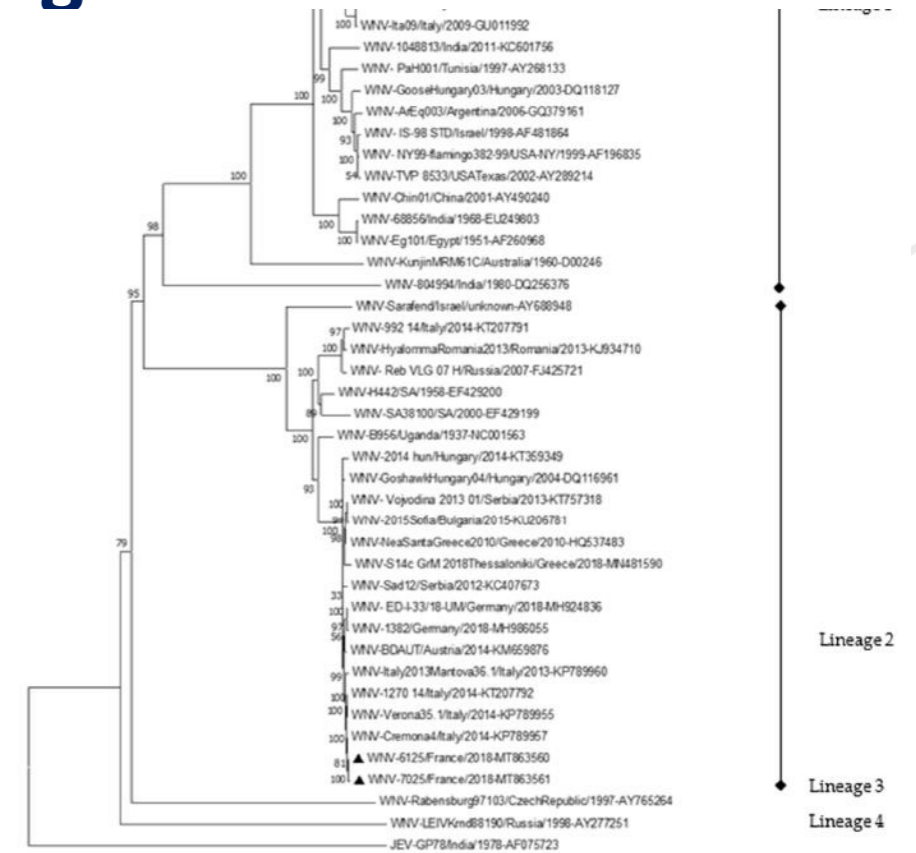
# 2018: confirmation de l'introduction de la lignée 2 grâce aux prélèvements faune sauvage

Infection par le VWN détectée sur 4 rapaces

(3 accipitridés dans les Alpes-Maritimes, 1 strigidé en Corse).

Tous découverts vivants avec des troubles nerveux marqués :

- > une buse variable dans les Alpes-Maritimes:
- > un autour des palombes dans les Alpes-Maritimes dans le cadre d'une mortalité groupée (5 autour des palombes trouvés morts entre Mougins et Nice en 1 mois).
- > un autour des palombes dans les Alpes-Maritimes, à Antibes.
- > un hibou moyen-duc, trouvé début octobre 2018 en Corse-du-Sud



Article

## Contrasted Epidemiological Patterns of West Nile Virus Lineages 1 and 2 Infections in France from 2015 to 2019

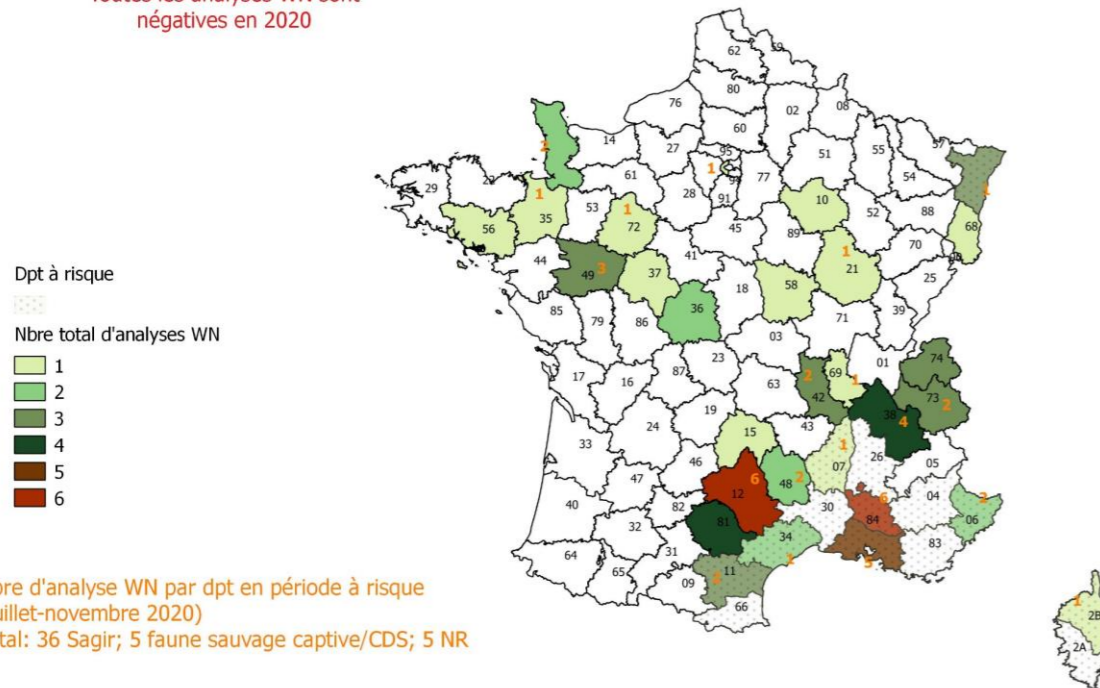
Cécile Beck <sup>1,\*</sup>, Isabelle Leparç Goffart <sup>2,3</sup>, Florian Franke <sup>4</sup>, Gaëlle Gonzalez <sup>1</sup>, Marine Dumarest <sup>1</sup>, Steeve Lowenski <sup>1</sup>, Yannick Blanchard <sup>5</sup>, Pierrick Lucas <sup>5</sup>, Xavier de Lamballerie <sup>3</sup>, Gilda Grard <sup>2,3</sup>, Guillaume André Durand <sup>2,3</sup>, Stéphan Zientara <sup>1</sup>, Jackie Tapprest <sup>6</sup>, Grégory L'Ambert <sup>7</sup>, Benoit Durand <sup>8</sup>, Stéphanie Desvaux <sup>9,t</sup> and Sylvie Lecollinet <sup>1,t</sup>

# Bilan de la surveillance WN entre 2019 et 2021

## Pas de détection dans l'avifaune

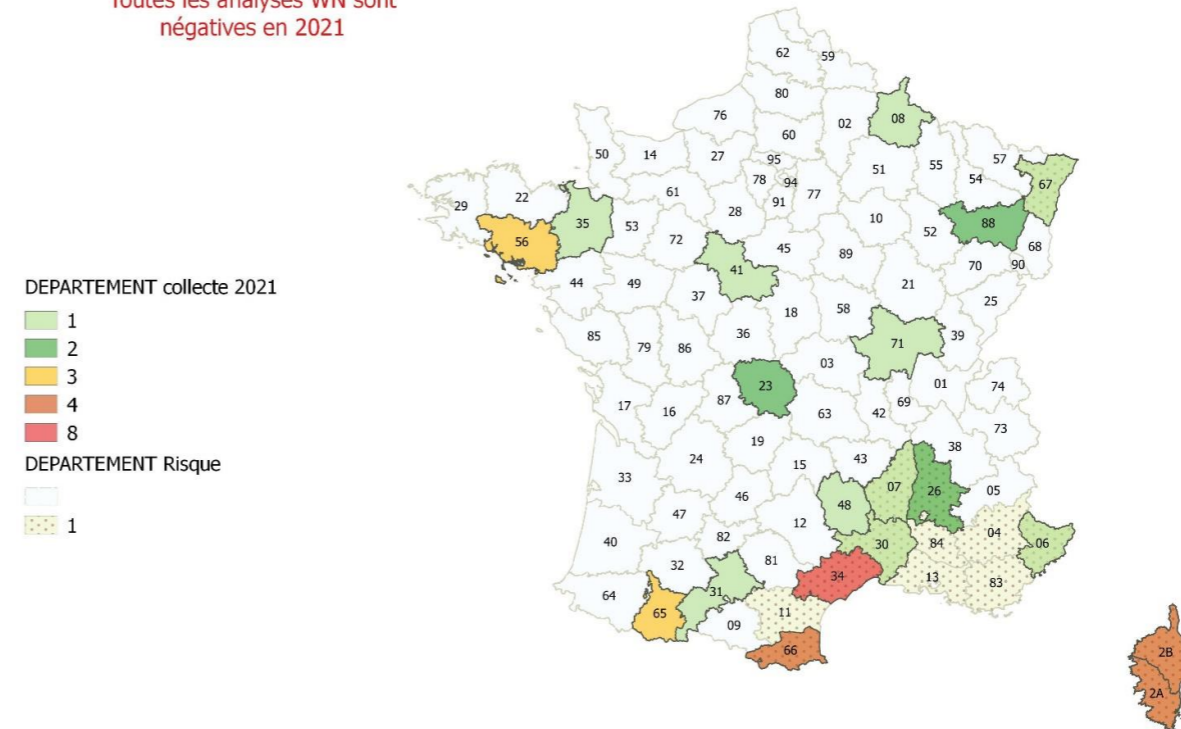
Bilan des collectes et analyses WN sur l'avifaune sauvage et captive en 2020  
(période à risque et hors période à risque)

Toutes les analyses WN sont négatives en 2020



Bilan des collectes et analyses WN sur l'avifaune sauvage en 2021  
(période à risque et hors période à risque)

Toutes les analyses WN sont négatives en 2021



2021: 3 épisodes de mortalités avec résultats positifs au virus USUTU  
1 merle noir dans le 67, 1 moineau domestique dans le 89 et 1 merle noir dans le 38 collecté respectivement les 15/09/2021, 30/08/2021 et 10/10/2021

# Perspectives pour la surveillance

- **Adapter la liste des dpts à risque suite aux détection du VWN en Gironde en 2022** (reprendre travail modélisation Anses-Maison-Alfort)
- **Adapter le protocole à certains DOM (Guadeloupe/Martinique +/- Réunion/Mayotte)**
- **Il n'est pas envisager de passage à de la surveillance programmée** (cf absence de demande des gestionnaires)

**Merci de votre attention**

